

あさま苑だより ほのぼの

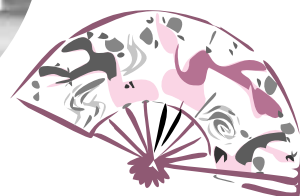
第27号

〈編集・発行〉 特別養護老人ホーム 伊勢あさま苑 伊勢市朝熊町3074-11 TEL0596-20-5511 FAX0596-20-5577

9月20日(月)

敬老会にて

歓迎正木社中様



今年も敬老の日に正木社中様が
来苑してくださりました。

毎回様々な衣装で、すばらしい踊りを
披露してくださいます。

盆踊りでは一緒に踊ってみえる利用者さんもあり、皆さん楽しんでいました。

か い ご の 泉

～喉に詰まった時の対処法～



食べ物などが口や喉に詰まって苦しそうにしている姿を見ると、介助者も驚き動揺してしまうと思いますが、まずは一人で対応しようとせず誰かがいる時は**大きい声で呼び**協力を得るようにしましょう。

119番通報をするとともに、ただちに以下の方法で異物の除去を試みてください。異物(食物など)が口の中や喉などに詰まった時は、まず口の中を確認し、除去出来るものがあれば除去する。

入れ歯は、外す事が可能なら取り外します。特に部分入れ歯は、外れてしまい口のさらに奥へ入り込み、それ自体が異物になってしまう可能性があります。

※異物を除去するときは、指で口の奥に押し込まないように十分注意し、無理をせず行いましょう!!

■傷病者が咳をすることが可能であれば、咳を出来るだけ続けさせます。咳は異物除去に最も効果的です。

<背部叩打法> (背中を叩いて異物を除去する方法)

- ① 傷病者が立っていたりイスに座っているときは、傷病者のやや後方から片方の手で、傷病者の胸か下あごを支えてうつむかせます。
倒れている場合は、手前に引き起こし、横向きにして自分の足で胸を支え、片手で顔を支えます。
- ② もう片方の手の付け根で、肩甲骨と肩甲骨の間を強く4、5回迅速に叩きます。
- ③ 口の中を見て、異物が出てきたら取り除きます。



<腹部突き上げ方法> (上腹部を圧迫して異物を除去する方法)

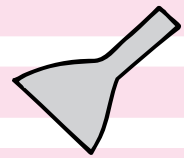
- ① 腕を後ろから抱えるように回します。
- ② 片手で握りこぶしを作り、その親指側を傷病者のへそより上でみぞおちの十分下方に当てます。
- ③ その上をもう一方の手で握り、すばやく手前上方に向かって圧迫するように突き上げます。
- ④ 口の中を見て、異物が出てきたら取り除きます。



いかに早く気付いて適切な対処を取る事が重要です



実演レク



2F

たこ焼き風カステラ

デイ

もんじゃ焼き



あさま苑 川柳

お題

「秋」

副題

「スポーツの秋・食欲の秋・あなたのいろんな秋」



一、秋の虫 前の草群むら 歌くらべ

(岩船)

二、ハイキレグ 景色みとれて

溝におち

(東 美智子)

三、秋おそし 今の気持は さだまらず

(代々子)

四、敬老の 意義を見直し 襟直す

(クマレバチ)

五、残暑に あきまつ風の ここちよか

(ジョリーナ)

六、くりごはん さんままつたけ

食べるべし

(秋男)

七、朝夕の 秋呼ぶ声に 耳すます

(澤村 まつ彦)

八、運動会 子供の笑顔 ビール顔

(クオーサン)

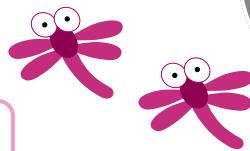
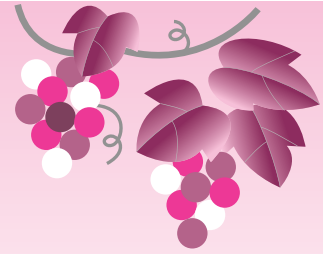
たくさん作品を今回もご応募頂きました。本当に有難うございました。全部ご紹介できないのが残念です。尚、次回のテーマは、「新年の抱負」で、締め切りは、「1月10日」です。どうぞ、次回もご応募お待ちしております。



文

化

祭



祝100歳!

今年2名の方が100歳を迎えられます。内閣総理大臣より賞状と銀杯が贈られました。みなさん、健康に気を付けて長生きして下さい。

特養 佐々木 ふゆ子様 デイ 伊藤 をもと様



文化祭は毎年10月下旬～11月上旬まで開催しています。

2月	1月	12月	11月
※毎月お誕生会開催 実演レク おやつ 節分	新年会	クリスマス会 &忘年会	昼食実演レク

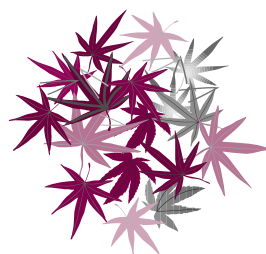
今後の行事予定

施設見学・相談は随時
行っております。

受付時間

AM9:00
～PM4:00

お気軽にご相談ください。



秋も半ばを過ぎ、そろそろ寒さを感じ始める時期です。風邪をひいたりしないよう、しっかりと体調管理をしましょう。
秋の味覚で栄養をつけて寒い冬を乗り越えよう!!

編集後記